



# Daikin Altherma 4 H Installatørkatalog



Daikin varmepumpeteknologi til fremtiden - helt sikkert det rigtige valg

# Daikin Altherma 4 H

R-290 gentænkt: helt sikkert det rigtige valg



**R-290**

**75°C**  
8 - 14 kW i  
effektangivelse



<b>Daikin Altherma 4 H</b>	<b>2</b>	<b>Styringer</b>	<b>16</b>
▪ Fordele ved Daikin Altherma 4 H	3	▪ MMI-4	16
▪ ECH <sub>2</sub> O-serien	9	▪ Madoka	16
- EPSX-A + EPSK-AW1	12	▪ Onecta App	19
- EPSXB-A + EPSK-AW1 (Biv.)	13		
▪ F-serien - Gulvmodel	10		
- EPVX-A9W + EPSK-AW1	14		
▪ W-serien - Vægmodel	11		
- EPBX-A9W + EPSK-AW1	15		
		<b>Tilbehør</b>	<b>20</b>
		▪ Tilbehør til styring	20
		▪ Hydraulisk tilbehør	21
		▪ Tilbehør til udedele	22



## R-290 gentænkt

Daikin-teknologi garanterer din sikkerhed

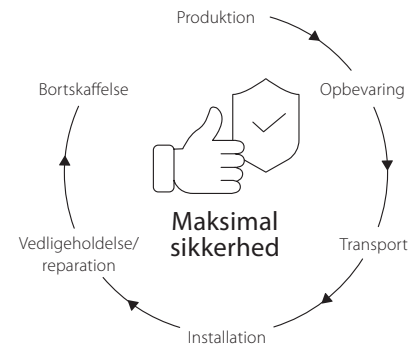
Der er udviklet mange funktioner for at maksimere sikkerheden og bæredygtigheden i hele produktets livscyklus:

### Udedele

- Integreret kølemiddelbeholder til sikker transport og installation af systemet - kølemidlet fyldes først i kølekredsløbet under idriftsættelsen
- Forseglet kølekreds for optimal adskillelse af elektricitet og kølemiddel - R-290-indtrængning umulig
- Plug-in elektroniske komponenter letter reparationer og forhindrer propan i at komme i kontakt med potentielle elektriske antændelseskilder
- Nyudviklet, højeffektiv R-290-gasudskiller forhindrer gasoverførsel til varmesystemets vandside
- Gaslækagedetektering med kombineret mekanisk ventilation giver ikke kun beskyttelse, når der arbejdes på udedele, men også i alle driftsfaser
- Fabriksmonterede frostsikringsventiler forhindrer frostskeer på vandvarmeveksleren (for at sikre korrekt funktion er drift med glykol ikke tilladt)

### Indedele

- Afspærringsventil på tilgang fra udedele i tilfælde af gaslækage fra kølekreds som ekstra sikkerhed mod gas i varmesystemets vandside.



## Miljømæssig bevidsthed

Enestående effektivitet

- Sæsoneffektivitet ved VLT 35°C:
- Sæsoneffektivitet ved VLT 55°C:
- Opvarmning af varmt vand: op til
- Naturligt kølemiddel R-290 med lavt globalt opvarmningspotentiale (GWP = 0,02 ifølge IPCC6)
- Betydelig reduktion af den nødvendige mængde kølemiddel takket være micro channel aluminiumsfordamperen
- Øget effektivitet gennem micro channel teknologi
- Større gitterstabilitet for permanent maksimal luftgennemstrømning



# Daikin Altherma 4 H

## Den enestående varmepumpeløsning



### Moderne design

Det nydesignede kabinet (1.123 x 1.330 x 604 mm) i sølv og det matsorte frontgitter med buede lameller ser særligt elegant ud.

En **micro channel varmeveksler i aluminium** for endnu større effektivitet afrunder det samlede billede.

### Daikin-kompressorer perfekt tilpasset til R-290

Kompressoren er i stand til at levere en høj fremløbstemperatur (op til 75 °C) selv ved lave udetemperaturer.

Over 100 års Daikin-teknologi: Takket være mange års erfaring opnår R-290-kompressoren, der er udviklet af Daikin, det perfekte samspil mellem kølemiddel og mekaniske komponenter i én optimeret komponent. Det resulterer i de højeste fremløbstemperaturer og en enestående pålidelig varmepumpe.



Aerodynamisk buede frontlameller for reduceret støjopbygning

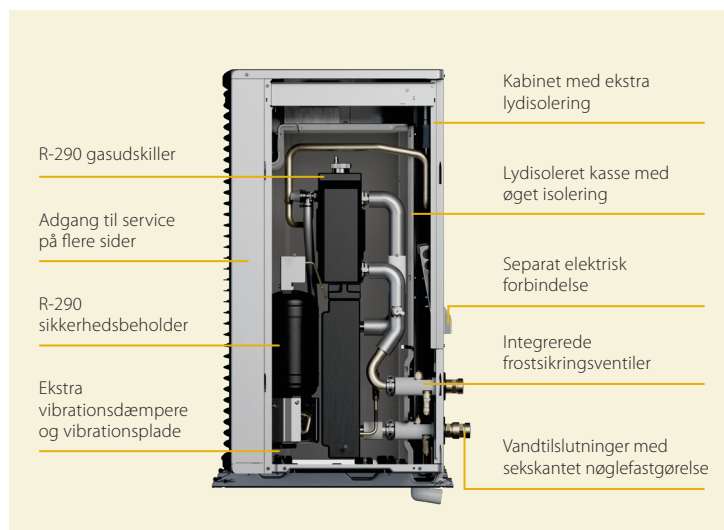


### Lydsvag drift

- <47 dB(A) lydtryk i en afstand af 3 meter i løbet af dagen
- <34 dB(A) lydtryk i en afstand af 2 meter om natten

### Smart design

Maksimal støjreduktion takket være specialudviklede, innovative, buede frontlameller og en højeffektiv lydisoleringsboks med optimeret isolering.





## Brugervenlig i al sin enkelthed

Smart betjening - under brug og installation

Den nye MMI 4-styring med 5-tommers berøringskærm garanterer en optimeret brugeroplevelse.

- Brugervenlig grænseflade med alle de vigtigste oplysninger på et øjeblik
- Grænseflade på installatørniveau med omfattende indstillingsmuligheder inkl. idriftsættelsesguide
- Tidsstyring for varme- og kølefunktionen med opvarmning af varmt vand i henhold til individuel brugeradfærd
- Brugervenlig parametervisning og enkel opsætning af den vejrkomputerede varmekurve



## SÆT NIVEAUET OP!

Bliv varmepumpeekspert med LEVEL UP-uddannelsesprogrammerne fra Daikin



- Den professionelle tilgang til håndtering af R-290
- Den nye standard - kvalifikation for innovationer fra markedets førende producent
- Uddannelse er påkrævet for Daikin Altherma 4 idriftsættelsescertificering!

Information og tilmelding på:  
[www.sbm-cp.daikin.eu](http://www.sbm-cp.daikin.eu)



# Fleksibel til enhver anvendelse

Daikin Altherma 4 H er en højtemperaturvarmepumpe, der endda kan opnå **fremløbstemperaturer på op til 75°C**. Den er derfor den perfekte erstatning for gamle olie- eller gasvarmesystemer og giver en høj grad af fleksibilitet.

## Valget til eksisterende bygninger eller større nybyggerier

- Fås i kapacitet for 8, 10, 12 og 14 kW
- Daikin Altherma 4 H med en kapacitet på 8-14 kW er endda egnede til driftsforhold på op til 75 °C
- Energieffektivitet\* op til A+++ til rumopvarmning og op til A+ til opvarmning af varmt vand
- Opvarmning af varmt vand kun med varmepumpen med en udetemperatur på op til 40°C
- Velegnet til de trangeste steder takket være super lydsvag drift i stille nattilstand. Lydtryksniveauet kan reduceres til under 34 dB(A) i en afstand af 2 meter
- Brug af R-290 som naturligt kølemiddel
- Hydrosplit-princippet: Kun kølemiddel i udedele. Kun tilslutninger på vandsiden
- Komfort året rundt med opvarmning og køling
- Klar til Smart Grid




## Brugervenlig betjening

- Ny MMI-4 varmepumpestyring
- Nyt, integreret 5-tommers touchfarvedisplay
- Hurtig guide til idriftsættelse

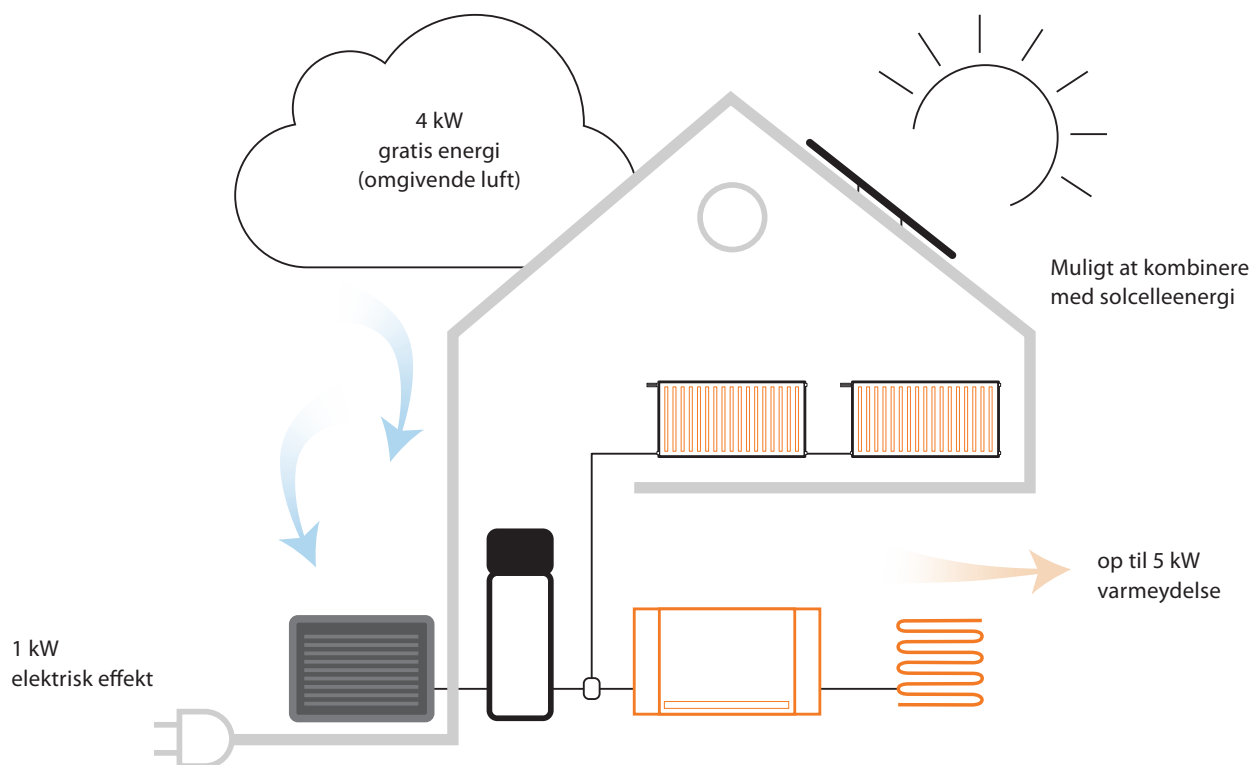
## Perfekt tilpasset til dine kunders præferencer



- Med integreret WLAN-modul
- Kan betjenes via Daikin Onecta-appen

Applikation	Bygningstype	De største fordele for brugeren
 <b>Renovering</b>	<b>Fritliggende huse og dobbelthuse.</b> <ul style="list-style-type: none"> <li>▪ Ikke-renoveret gammel bygning (100 W/m<sup>2</sup>) op til ca. 178 m<sup>2</sup></li> <li>▪ Renoveret gammel bygning (60 W/m<sup>2</sup>) op til ca. 296 m<sup>2</sup></li> </ul>	<ul style="list-style-type: none"> <li>▪ Op til 75 °C systemtemperatur</li> <li>▪ Den optimerede løsning til udskiftning af gas- og olievarmeapparater</li> <li>▪ Enkel installation - kræver ikke indgreb i kølekreds</li> <li>▪ Komfort året rundt gennem opvarmning og køling</li> </ul>
 <b>Nybyggeri</b>	<b>Fritliggende huse og dobbelthuse.</b> <ul style="list-style-type: none"> <li>▪ Høj standard (30 W/m<sup>2</sup>) op til ca. 590 m<sup>2</sup></li> </ul> <b>Lejlighedskomplekser (30 W/m<sup>2</sup>)</b> <ul style="list-style-type: none"> <li>▪ Op til ca. 410 m<sup>2</sup> (5 - 10 boligenheder), 5 - 30 personer</li> <li>▪ I kaskader (f.eks. 2 x Daikin Altherma 4 H 12 kW) ca. 870 m<sup>2</sup> (10 - 20 boligenheder), 30 - 60 personer</li> </ul>	<ul style="list-style-type: none"> <li>▪ Maksimal komfort: Integreret køling, høj varmtvandskomfort og drikkevandshyggejne</li> <li>▪ Andelen af vedvarende energi er fuldt dækket (GEG) - ingen yderligere foranstaltninger er nødvendige</li> <li>▪ Særligt stilfuld og lydsvag udedele</li> </ul> <ul style="list-style-type: none"> <li>▪ Muligt at legionella-beskytte drikkevandet med varmepumpen uden brug af elpatron</li> <li>▪ Lave driftsomkostninger og nem installation</li> </ul>

\*i overensstemmelse med forordning (EU) 811/2013 - energimærkning 2019, på en skala fra D til A+++ (rumopvarmning) eller F til A+ (opvarmning af varmt vand)



## Maksimal komfort med de bedste funktioner

Vælg den funktion, der passer bedst til dine behov. Indedelene fås i **to versioner**:  
**Opvarmning/afkøling** eller med **bivalent funktion**.

### + Varme/køling

Alle tre indedele fås med kølefunktion som standard. Det omvender den måde, varmepumpen fungerer på. Kølefunktionen kræver et gulvvarmesystem eller fan coil-enheder.

### + Bivalent funktion

Den bivalente funktion er tilgængelig for ECH<sub>2</sub>O indedele. En ekstra installeret varmespiral gør det nemt at integrere en ekstern varmekilde.

# Tre indedele til rådighed

Daikin Altherma 4 H fås i forskellige versioner for at dække alle anvendelsesområder.

Daikin Altherma 4 H  
ECH<sub>2</sub>O indedel

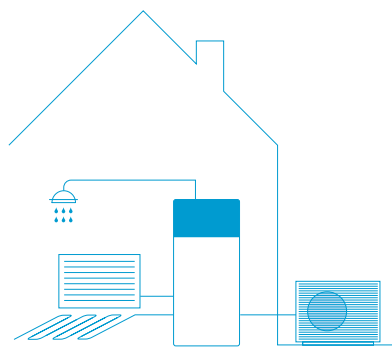


Gulvmodel med ECH<sub>2</sub>O-tank og mulighed for tilslutning til termiske solpaneler

**Den komplette løsning:**  
Topmoderne varmepumpeteknologi med integreret energilager. Hygiejnisk og mulig at kombinere med yderligere varmekilder.

- Maksimal udnyttelse af vedvarende energi med et højt komfortniveau til opvarmning af varmt vand
- Integreret energilager og solvarmelagringsbeholder
- Varme, køling og varmt vand til boligen
- Intelligent Storage Management (ISM) giver maksimal energieffektivitet og maksimal varme- og varmtvandskomfort
- Maksimal hygiejne ved at adskille energilager og varmt brugsvand
- Fleksibel anvendelse, kan kombineres direkte med solpaneler eller eksisterende varmesystemer (bivalent mulighed)
- Forudinstalleret magnetfilter og 9 kW elpatron (trinvis effektjustering)
- Innovativ varmepumpestyring (MMI-4 med 5-tommers berøringskærm)
- Styring via app er integreret som standard

Daikin Altherma 4 H  
F indedel

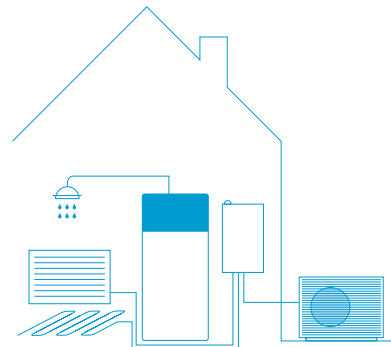


Gulvmodel med beholder til varmt brugsvand

**Alt-i-et-koncept:**  
Lille fodaftryk og lav totalhøjde.

- Alle komponenter og tilslutninger er fabriksmonterede
- Afspærringshaner til varmekreds medfølger
- Varme, køling og varmt vand til boligen
- Ekstremt lille fodaftryk på 595 x 634 mm
- Kompakt højde på 165cm for 180L model og 185cm for 230L model
- Meget lavt strømforbrug og altid varmt vand til rådighed
- Elegant, moderne design i hvidt
- Forudinstalleret elektrisk 9 kW elpatron (trinvis effektjustering)
- Innovativ varmepumpestyring (MMI-4 med 5-tommers berøringskærm)
- Styring via app er integreret som standard - Letvægt, rustfri ståltank
- Magnetfilter forudinstalleret i indedel
- Tilføj kun 10 bar sikkerhedsaggregat til brugsvand

Daikin Altherma 4 H  
W indedel



Vægmodel

**Til flere formål:**  
Fleksibel anvendelse til kaskader eller som hybridløsning til eksisterende varmesystemer.

- Kompakt enhed med lavt fodaftryk (kræver næsten ingen afstand til siden)
- Kan kombineres med en separat varmtvandsbeholder
- Elegant, moderne design
- Også velegnet til boligblokke i kaskader
- Forudinstalleret magnetfilter og 9 kW elpatron (trinvis effektjustering)
- Innovativ varmepumpestyring (MMI-4 med 5-tommers berøringskærm)
- Styring via app er integreret som standard

# Den komplette løsning: ECH<sub>2</sub>O indedele

## Intelligent lagringsstyring af varme

- Klar til Smart Grid: Lagrer effektivt termisk energi til rumopvarmning og varmt brugsvand til en fordelagtig el-tarif om natten
- Elektronisk styring af varmepumpe og varmeakkumulator for maksimal energieffektivitet, bekvem opvarmning og køling samt opvarmning af varmt vand
- Fabriksinstalleret 9 kW elpatron
- Maksimal vandhygiejne
- Solcelleforbindelse for at udnytte mere vedvarende energi
- Enheden gør det muligt at overvåge temperaturen i to zoner, så gulvvarme og radiatorer kan kombineres

## Innovativ varmtvandsbeholder af høj kvalitet

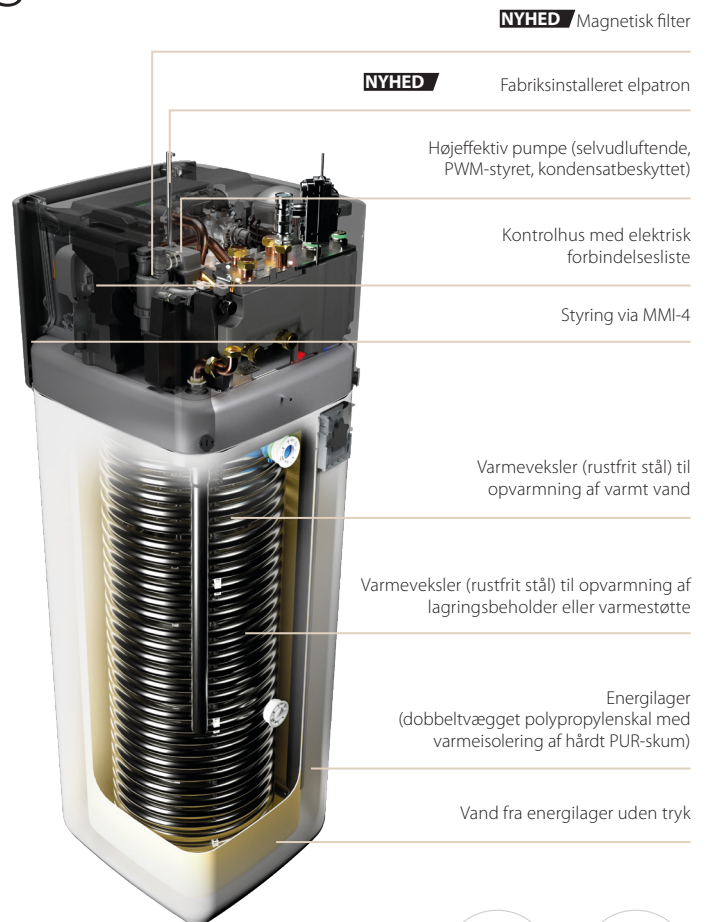
- Integreret 300- eller 500-liters varmeakkumulator
- Lagringsenhed i letvægtsplast
- Ingen rust, anode- eller kalkaflejringer
- Indeholder modstandsdygtige polypropyleninder- og ydervægge fyldt med effektiv isoleringsskum til at reducere varmetabet mest muligt
- Integreret overløb

## Kan kombineres med andre varmekilder

- Integreret mulighed for termisk solvarme (drain-back)
- Bivalent mulighed for lagring af varme fra andre kilder, fx olie-, gas- eller pillekedler eller brændeovne med bagkedel. Forberedt til direkte integration af et tryksat solpanelsystem for endnu lavere energiforbrug

## Intuitiv kontrol med MMI-4

- Farvet tekstdisplay - med flerfarvet baggrundsbelysning til visning af status- og fejlmeddelelser
- Forbedret brugervenlig menunavigation
- Der kræves ikke yderligere tilbehør for at styre enheden ved hjælp af appen
- Integreret udendørs temperatursensor (i udedelen)
- Integreret sensor til volumetrisk flow
- Det intuitive **Daikin Eye** viser systemets aktuelle status. Blå betyder perfekt! I tilfælde af en fejl skifter displayet til rødt

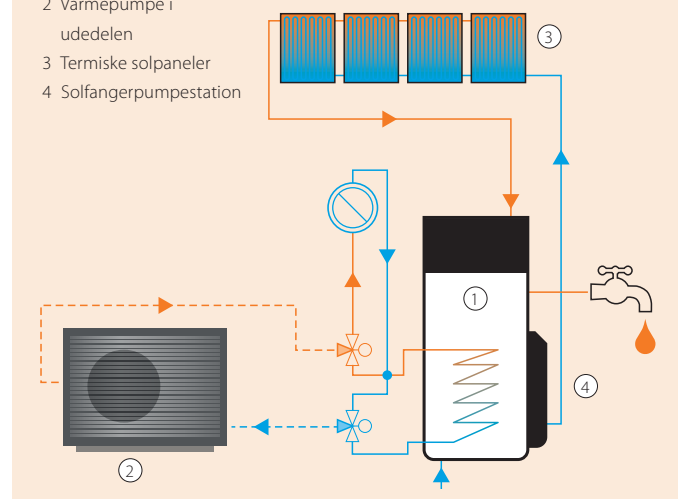


ECH<sub>2</sub>O USM



## Integration af et termisk solfangersystem

- 1 Brug af solenergi til varmt brugsvand og centralvarme
- 2 Varmepumpe i udedelen
- 3 Termiske solpaneler
- 4 Solfangerpumpestation



# Alt i én: F indedele

## Sparer plads og montagetid

- Kompakt fritstående enhed med integreret varmtvandsbeholder i rustfrit stål (fås i to størrelser: 180 og 230 liter)
- Optager kun lidt plads 595 x 634 mm
- Kompakt totalhøjde: 1,65 m for versionen med en 180-liters lagringsbeholder og 1,85 m for versionen med en 230-liters lagringsbeholder
- Opvarmning, køling og opvarmning af varmt vand
- Integreret 9 kW elpatron
- Alle de hydrauliske komponenter følger med og dermed kræves der ingen andre eksterne komponenter, udover sikkerhedsaggregat til koldt vand
- PCB-kortet og de hydrauliske komponenter er placeret foran på enheden, så de er nemme at komme til

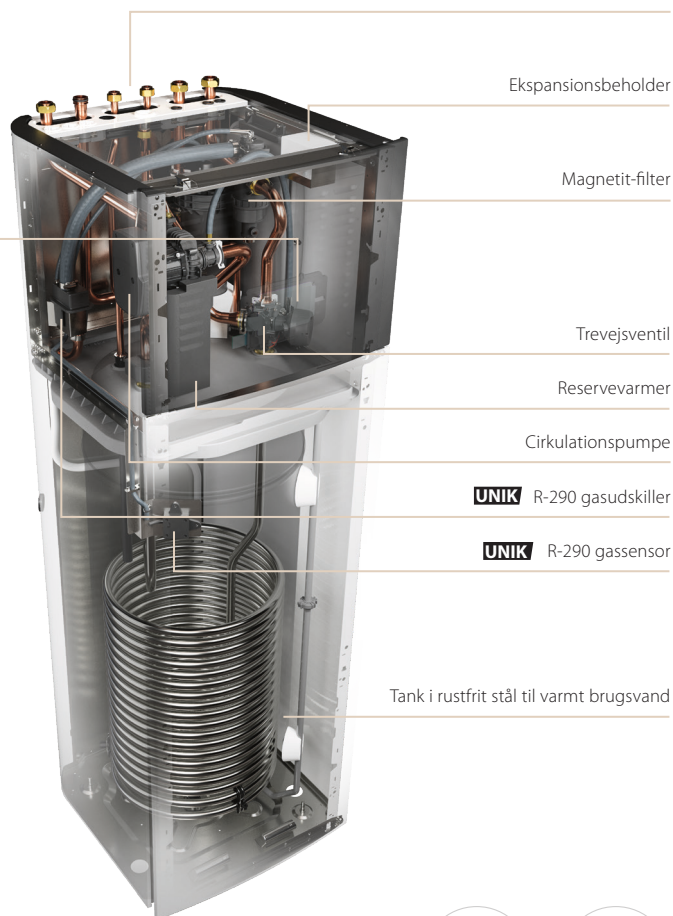


## Moderne MMI-4-brugergrænseflade

- Det intuitive **Daikin Eye** viser systemets aktuelle status. Blå betyder perfekt! I tilfælde af en fejl skifter displayet til rødt
- Kan også betjenes ved hjælp af Onecta-appen
- Med integreret PV/SG-Klar-mulighed
- Innovativ varmepumpestyring via MMI-4 med 5-tommers berøringsskærm



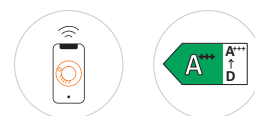
Al rørføring i toppen af enheden



## Vi har tænkt på alt!

Daikin Altherma 4 H F gulvmodel ser ikke kun godt ud, den er også intelligent designet: Da al rørføring er forbundet til toppen af enheden, kræves der næsten ingen afstand i siden til installationen.

Desuden er alle vigtige komponenter i enheden installeret på en sådan måde, at de er let tilgængelige fra forsiden - det **sparer tid og penge** i forbindelse med idriftsættelse og vedligeholdelse.



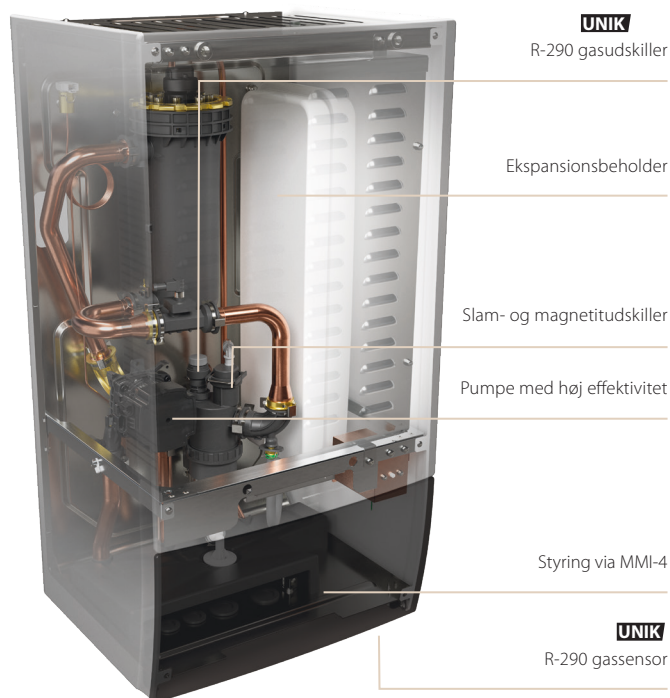
# Vægmodellen har det hele: W indedele

## Høj fleksibilitet for installation og tilslutning af varmt vand

- Lille fodaftryk: Kompakte dimensioner, kræver næsten ingen friplads i siden
- Kan kombineres med en separat varmtvandsbeholder
- Mulighed for varmt vand og solvarme kombineret med en Daikin Altherma ST energilagringstank
- Diskret, moderne design med intuitiv brugergrænseflade
- Alle vigtige hydraulik- og kontrolkomponenter er anbragt foran på enheden og er derfor let tilgængelige: sparer tid og omkostninger ved idriftsættelse og vedligeholdelse
- Integreret elpatron
- Integreret slam- og magnetitudskiller
- Alle de hydrauliske komponenter følger med og dermed kræves der ingen andre eksterne komponenter
- Varme/køling
- Modulært design understøtter en bred vifte af anvendelser. De kompakte indedele kan kombineres for at danne kaskader til boligblokke

## Avanceret MMI

- Det intuitive **Daikin Eye** viser systemets aktuelle status. Blå betyder perfekt! I tilfælde af en fejl skifter displayet til rødt
- Kan også betjenes ved hjælp af Onecta-appen
- Med integreret PV/SG-Klar-mulighed
- Innovativ varmepumpestyring via MMI-4 med 5-tommers berøringskærm



# Daikin Altherma 4 H ECH<sub>2</sub>O

Luft-til-vand-varmepumpe med integreret vandlagringsbeholder til varmt vand, opvarmning og køling

- Friskvandsprincip: hygiejnisk vand uden behov for termisk legioneladesinfektion
- Vedligeholdelsesfri lagringsbeholder: Ingen rust, anode, kalk- eller kedelstensaflejringer, intet tab af vand via sikkerhedsventilen
- Støtte til opvarmning af varmt vand gennem trykløst tilbageløbssystem
- Varmetab reduceret til et minimum takket være højkvalitetsisolering
- Varmepumpe drift ved en udetemperatur på ned til -28 °C
- Fabriksinstalleret 9 kW elpatron
- Ny styring til varmepumpen: MMI-4 med 5-tommers berøringsskærm
- Pålidelig opvarmning af varmt vand med en udetemperatur på op til 40 °C
- R-290 gentænkt: Perfekt sikkerhed i enhver situation
- Ultra-lydsvag i stille nattilstand
- Velegnet til opvarmning af lav- og højtemperatursystemer


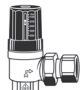


For yderligere tilbehør, se fra side 20

Effektivitetsdata				EPSX + EPSK	08AW1	10P50A+08AW1	10AW1	10P50A+10AW1	14P50A+12AW1	14P50A+14AW1	
Varmekapacitet	A-7 / W35	Maks.	kW	7,8			9,1		10,4	13,7	
	A-7 / W55	Maks.	kW	7,9			9,5		12,1	13,3	
COP (i henhold til EN14511)	A7 / W35			5,01			4,94		5,50		
	A-7 / W35			3,32			2,85		3,49		
Kølekapacitet / EERA35 / W7	Nom.		kW/-	3,73			3,62		9,37 / 3,55	11,3 / 3,28	
	A35 / W18	Nom.	kW/-		5,63				6,74 / 6,02		
Rumopvarmning	Temperaturområde for SCOP/η <sub>s</sub> udgangsvand 55°C		%	155			157		4,04 / 159	3,84 / 150	
	Effektivitetsklasse*						A+++				
Opvarmning af brugsvand	Temperaturområde for SCOP/η <sub>s</sub> udgangsvand 35°C		%	202			203		5,14 / 203	4,96 / 195	
	Effektivitetsklasse*						A+++				
Opvarmning af brugsvand	η <sub>dhw</sub>		%	101	124		101	124		128	
	Effektivitetsklasse for vandopvarmning			A / L	A+ / XL		A / L	A+ / XL	A+ / XL	A+ / XL	
Indedel				EPSK	10P30A	10P50A	10P30A	10P50A	14P50A		
Enhed	Mål	H x B x D		mm	1.914 x 590 x 671	1.906 x 785 x 837	1.914 x 590 x 671		1.906 x 785 x 837		
	Dimensionen for tipping	Højde		mm	2.005	2.065	2.005		2.065		
Opbevaring af energi	Anbefalet rumhøjde			mm	2.394	2.386	2.394		2.386		
	Vægt			kg	84	105	84		105		
Vandtemperatur	Vandmængde			l	294	477	294		477		
	Isolering	Maks.		°C	85						
Varmevæksler	Varmt vand	Materiale	HFC-frit polyuretanskum								
		Varmetab	kWt/24t	1,5 <sup>(1)</sup>	1,7 <sup>(1)</sup>	1,5 <sup>(1)</sup>		1,7 <sup>(1)</sup>			
Pumpe	Opvarmning	Overfladeareal	m <sup>2</sup>	5,47	7,37	5,47		7,37			
		Vandindhold	l	27,28	36,4	27,28		36,4			
Driftsområde	Køling	Type	Grundfos UPM 4 XL LIN								
		Opvarmning	Vandside	Min.~ Maks.	15 ~ 75						
Rørforbindelser	Køling	Vandside	Min.~ Maks.	7 ~ 22							
		Varmt vand	Vandside	Maks.	65						
Strømforsyning	Fremløb/retur	Centralvarme	Tomme	1 ¼" indvendigt gevind							
		Koldt vand og varmt vand	Tomme	1 ¼" udvendigt gevind							
Beskyttelsesklasse	Anbefalede sikringer	Fremløb/retur	Tomme	1 ¼" indvendigt gevind							
		Fase/frekvens/spænding		3~/50Hz/400V							
Udedel	Anbefalede sikringer		A	B 16							
			A	IP X0							
Udedel				EPSK	08AW1	10AW1	12AW1	14AW1			
Enhed	Mål	H x B x D		mm		1.123 x 1.330 x 604					
	Vægt			kg		178			191		
Kompressor	Opvarmning	Type		Hermetisk lukket scrollkompressor							
		Omgivende	Min.~ Maks.	-28 ~ 25							
Driftsområde	Køling	Omgivende	Min.~ Maks.	10 ~ 43							
		Varmt vand	Omgivende	Min.~ Maks.	-28 ~ 40						
Kølemiddel	Type/GWP	R-290/0,02 (IPCC6)									
		Påfyldningsmængde/CO <sub>2</sub> -ækvivalent	kg/tCO <sub>2</sub> -ækv.	1,0 / 0,00002						1,25 / 0,000025	
Lydeffektniveau	Rørlængde	udvendigt gevind - indvendigt gevind	Maks.	20 (til 1 ¼"), 50 (til 1 ½")							
		Opvarmning	Maks.	57							
Rørforbindelser	Fremløb/retur	nat	Maks.	48							
			Maks.	59							
Strømforsyning	Anbefalede sikringer		Maks.	50							
			Maks.	51							
Strømforsyning	Fase/frekvens/spænding	1 ¼" udvendigt gevind									
				3~/50Hz/400V							
Udedel	Anbefalede sikringer		A	C 16							
			A	C 16							

(1) Baseret på ΔT = 45 K \* 1 overensstemmelse med forordning (EU) 811/2013 - energimærkning 2019, på en skala fra D til A+++ (rumopvarmning) eller F til A+ (opvarmning af varmt vand)

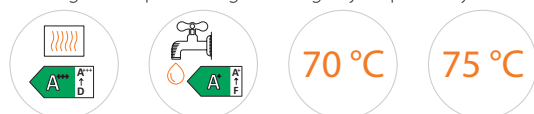
Bemærk: Dette er foreløbige produktdata - med forbehold for ændringer.

Nødvendigt tilbehør	Bestillingsnr.
 <p><b>SKB-cirkulationsbremse</b> For at forhindre gravitationscirkulation i varme- og varmtvandskredslob, der er tilsluttet lagringsbeholderen, egnet op til 95 °C, til installation i alle varmevekslertilslutninger på beholdersiden, undtagen solvarmevekslere under tryk. PU: 2 NeJ.</p>	165070
 <p><b>Overløbsventil</b> Overløbsventil med hjørnebeslag. Nødvendig komponent til modeller med kølefunktion for at sikre den minimale strømningshastighed ved inddedel. UESV 25 med DN 25</p>	140116

# Daikin Altherma 4 H ECH<sub>2</sub>O med bivalent funktion

Luft-til-vand-varmepumpe med integreret vandbeholder til varmt vand, opvarmning og køling

- **Bivalent funktion:** Ekstra varmeveksler til enkel systemintegration af en ekstern varmegenerator
- Friskvandsprincip: hygiejnisk vand uden behov for termisk legionelladesinfektion
- Vedligeholdelsesfri lagringsbeholder: Ingen rust, anode, kalk- eller kedelstensaflejringer, intet tab af vand via sikkerhedsventilen
- Støtte til opvarmning af varmt vand gennem trykløst tilbageløbssystem
- Varmetab reduceret til et minimum takket være højkvalitetsisolerings
- Varmepumpedrift ved en udetemperatur på ned til -28 °C
- Fabriksinstalleret 9 kW elpatron
- Ny styring til varmepumpen: MMI-4 med 5-tommers berøringsskærm
- Pålidelig opvarmning af varmt vand med en udetemperatur på op til 40 °C
- R-290 gentænkt: Perfekt sikkerhed i enhver situation
- Ultra-lydsvag i stille nattilstand
- Velegnet til opvarmning af lav- og højtemperatursystemer




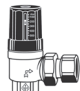
For yderligere tilbehør, se fra side 20

Effektivitetsdata	EPSXB + EPSK	10P50A + 08AW1	10P50A+ 10AW1	14P50A+ 12AW1	14P50A+ 14AW1
Varmekapacitet	A-7 / W35 Maks. kW	7,8	9,1	10,4	13,7
	A-7 / W55 Maks. kW	7,9	9,5	12,1	13,3
COP (i henhold til EN14511)	A7 / W35	5,01	4,94	5,50	
	A-7 / W35	3,32	2,85	3,49	
Kølekapacitet/EER	A35 / W7 Nom. kW/-	6,89 / 3,73	7,84 / 3,62	9,37 / 3,55	11,3 / 3,28
	A35 / W18 Nom. kW/-		6,37 / 5,63		6,74 / 6,02
Rumopvarmning	Temperaturområde for SCOP/η <sub>s</sub> udgangsvand 55°C Effektivitetsklasse*	3,94 / 155	3,99 / 157	4,04 / 159	3,84 / 150
	Temperaturområde for SCOP/η <sub>s</sub> udgangsvand 35°C Effektivitetsklasse*	5,14 / 202	5,14 / 203	5,14 / 203	4,96 / 195
Varmt vand	η <sub>thw</sub> Effektivitetsklasse*/haneprofil		124	A+ / XL	128

Indedel	EPSXB			10P50A	14P50A
Enhed	Mål	H x B x D	mm	1.906 x 785 x 837	
	Dimensionen for tipping	Højde	mm	2.062	
	Anbefalet rumhøjde		mm	2.386	
	Vægt		kg	109	
Opbevaring af energi	Vandmængde		l	477	
	Vandtemperatur	Maks.	°C	85	
	Isolering	Materiale		HFC-frit polyuretanskum	
		Varmetab	kWt/24t	1,7 <sup>10</sup>	
Varmeveksler	Varmt vand	Overfladeareal	m <sup>2</sup>	7,37	
		Vandindhold	l	36,4	
Pumpe	Type			Grundfos UPM 4 XL LIN	
Driftsområde	Opvarmning	Vandside	Min.~ Maks. °C	15 ~ 75	
	Køling	Vandside	Min.~ Maks. °C	7 ~ 22	
	Varmt vand	Vandside	Maks. °C	65	
Rørforbindelser	Centralvarme		Tomme	1 1/4" indvendigt gevind	
	Koldt vand og varmt vand		Tomme	1 1/4" udvendigt gevind	
	Solvarmeveksler under tryk			1" indvendigt gevind	
	Fremløb/retur		Tomme	1 1/4" indvendigt gevind	
Strømforsyning	Fase/spænding/frekvens			3~/50Hz/400V	
	Anbefalede sikringer		A	B 16	
Beskyttelsesklasse	IP klasse			IP X0	

Udedel	EPSK			08AW1	10AW1	12AW1	14AW1
Enhed	Mål	H x B x D	mm	1.122 x 1.330 x 600			1.123 x 1.330 x 604
	Vægt		kg	178			191
Kompressor	Type			Hermetisk lukket scrollkompressor			
Driftsområde	Opvarmning	Omgivende	Min.~ Maks. °C	-28 ~ 25			
	Køling	Omgivende	Min.~ Maks. °C	10 ~ 43			
	Varmt vand	Omgivende	Min.~ Maks. °C	-28 ~ 40			
Kølemiddel	Type/GWP			R-290/0,02 (IPCC6)			
	Påfyldningsmængde/CO <sub>2</sub> -ækvivalent		kg/tCO <sub>2</sub> -ækv.	1,0 / 0,00002			1,25 / 0,000025
	Rørlængde	udvendigt gevind- indvendigt gevind	Maks. m	20 (til 1 1/4"), 50 (til 1 1/2")			
Lydeffektniveau	Opvarmning	dag	Maks. dB(A)	57	59	60	61
		nat	Maks. dB(A)	48	50	51	51
Rørforbindelser	Fremløb/retur		Tomme	1 1/4" udvendigt gevind			
Strømforsyning	Fase/frekvens/spænding			3~/50Hz/400V			
	Anbefalede sikringer		A	C 16			

(1) Baseret på ΔT = 45 K \* I overensstemmelse med forordning (EU) 811/2013 - energimærkning 2019, på en skala fra D til A+++ (rumopvarmning) eller F til A+ (opvarmning af varmt vand)  
 Bemærk: Dette er foreløbige produktdata - med forbehold for ændringer.

Nødvendigt tilbehør indedel	Bestillingsnr.
 <b>SKB-cirkulationsbremse</b> For at forhindre gravitationscirkulation i varme- og varmtvandskredsløb, der er tilsluttet lagringsbeholderen, egnet op til 95 °C, til installation i alle varmeveksler tilslutninger på tanksiden, undtagen solvarmevekslere under tryk. PU: 2 Nej.	165070
 <b>Overløbsventil</b> Overløbsventil med hjørnebeslag. Nødvendig komponent til modeller med kølefunktion for at sikre den minimale strømningshastighed ved indedel. UESV 25 med DN 25	140116

# Daikin Altherma 4 H F gulvmodel EPSK 8 - 14 kW

Luft-til-vand-varmepumpe som gulvmodel til varmt vand, opvarmning og køling

- Kombination, der er let at installere, af 180- eller 230-liters varmtvandsbeholder i rustfrit stål og varmepumpe
- Let tilgængelig: PCB-kort og hydrauliske komponenter installeret foran
- Lille fodaftryk: Kun 595 x 634 mm
- Integreret 9 kW elpatron
- Varmepumpedrift ved en udetemperatur på ned til -28 °C
- Ny styring til varmepumpen: MMI-4 med 5-tommers berøringsskærm
- Pålidelig opvarmning af varmt vand med en udetemperatur på op til 40 °C
- R-290 gentænkt: Perfekt sikkerhed i enhver situation
- Ultra-lydsvag i stille nattilstand
- Velegnet til opvarmning af lav- og højtemperatursystemer



For yderligere tilbehør, se fra side 20

Effektivitetsdata			EPVX + EPSK	10S18A9W + 08AW1	10S23A9W + 08AW1	10S18A9W + 10AW1	10S23A9W + 10AW1	14S18A9W + 12AW1	14S23A9W + 12AW1	14S18A9W + 14AW1	14S23A9W + 14AW1
Varmekapacitet	A-7 / W35	Maks.	kW	7,8		9,01		10,4		13,7	
	A-7 / W55	Maks.	kW	7,9		9,5		12,1		13,3	
COP (ifølge EN14511)	A7 / W35			5,01		4,94		5,50			
	A-7 / W35			3,32		2,85		3,49			
Kølekapacitet / EER	A35 / W7	Nom.	kW/-	3,73		3,62		9,37 / 3,55		11,3 / 3,28	
	A35 / W18	Nom.	kW/-		5,63			6,74 / 6,02			
Rumopvarmning	Temperaturområde for udgangsvand 55°C	SCOP/ηs	%	155		157		4,04 / 159		3,84 / 150	
	Temperaturområde for udgangsvand 35°C	Effektivitetsklasse*			A+++			A+++			
Opvarmning af brugsvand	η <sub>dhw</sub>		%		116			121			
	Effektivitetsklasse* for vandopvarmning				A+ / L			A+ / L			

Indedel				EPVX	10S18A9W	10S23A9W	10S18A9W	10S23A9W	14S18A9W	14S23A9W	14S18A9W	14S23A9W
Enhed	Mål	H x B x D	mm	1.655 x 595 x 634	1.855 x 595 x 634	1.655 x 595 x 634	1.855 x 595 x 634	1.655 x 595 x 634	1.855 x 595 x 634	1.655 x 595 x 634	1.855 x 595 x 634	
Varmtvandsbeholder	Dimensionen for tipping	Højde	mm	1.760	1.950	1.760	1.950	1.760	1.950	1.760	1.950	
	Anbefalet rumhøjde		mm	1.955	2.155	1.955	2.155	1.955	2.155	1.955	2.155	
	Vægt		kg	94	111	94	111	94	111	94	111	
	Vandmængde		l	180	230	180	230	180	230	180	230	
Pumpe	Vandtemperatur	Maks.	°C	70								
	Rustbeskyttelse			Bejdsset								
	Isolering	Materiale		Polyurethan-skum								
		Varmetab	kWt/24t	1,2 <sup>(1)</sup>	1,4 <sup>(1)</sup>	1,2 <sup>(1)</sup>	1,4 <sup>(1)</sup>	1,2 <sup>(1)</sup>	1,4 <sup>(1)</sup>	1,2 <sup>(1)</sup>	1,4 <sup>(1)</sup>	
Driftsområde	Type			Grundfos								
	Opvarmning	Vandside	Min.~ Maks.	15 ~ 75								
	Køling	Vandside	Min.~ Maks.	7 ~ 22								
	Varmt brugsvand	Vandside	Maks.	65								
Rørforbindelser	Centralvarme		Tomme	1 1/4" indvendigt gevind								
	Koldt vand og varmt vand		Tomme	3/4" indvendigt gevind								
	Vandvolumen til opvarmning/køling	Min.	L	20/25				20/30				
	Vandvolumen Flow	Min.	L/min.	22				24				
Strømforsyning	Resttransporthøjde	Maks.	kPa	56				74				
	Fase/frekvens/spænding			3~/50Hz/400V								
	Anbefalede sikringer		A	B 16								
Beskyttelsesklasse	IP klasse			IP X0								

Udedel				EPSK	08AW1	10AW1	12AW1	14AW1
Enhed	Mål	H x B x D	mm	1.123 x 1.330 x 604				
	Vægt		kg	191				
Kompressor	Type			Hermetisk lukket scrollkompressor				
Driftsområde	Opvarmning	Omgivende	Min.~ Maks.	-28 ~ 25				
	Køling	Omgivende	Min.~ Maks.	10 ~ 43				
	Varmt vand	Omgivende	Min.~ Maks.	-28 ~ 40				
Kølemiddel	Type/GWP			R-290/0,02 (IPCC6)				
	Påfyldningsmængde/CO <sub>2</sub> -ækvivalent		kg/tCO <sub>2</sub> -ækv.	1,25 / 0,000025				
	Rørlængde	udvendigt gevind - indvendigt gevind	Maks.	20 (til 1 1/4"), 50 (til 1 1/2")				
Lydeffektivitet	Opvarmning	dag	Maks.	52	59	60	61	
		nat	Maks.	48	50	51	51	
Rørforbindelser	Fremløb/retur		Tomme	1 1/4" udvendigt gevind				
Strømforsyning	Fase/frekvens/spænding			3~/50Hz/400V				
	Anbefalede sikringer		A	C 16				

(1) Baseret på ΔT= 45 K, (2) Ved brug af pex og alupex skal der som udgangspunkt anvendes en dimension større end ved faste rør. For nøjagtig dimensionering henvises til HSN på Daikin Stand By Me. \* I overensstemmelse med forordning (EU) 811/2013 - energimærkning 2019, vurderes energieffektiviteten på en skala fra D til A+++ (rumopvarmning) og fra F til A+ (opvarmning af brugsvand). Note: Elektrisk forbindelse mellem ude- og indedel: 4x 1,5 mm2

# Daikin Altherma 4 H W vægmodel EPBX 8-14 kW

Luft-til-vand-varmepumpe som vægmodel  
til varmt vand, opvarmning og køling

- Alle de hydrauliske komponenter følger med og dermed kræves der ingen andre eksterne komponenter
- Let tilgængelig: PCB-kort og hydrauliske komponenter installeret foran
- Kompakte dimensioner, lille fodaftryk; kræver næsten ingen friplads i siden
- Slankt, moderne design, så vægmodellen passer også godt ind ved siden af husholdningsapparater
- Kan kombineres med varmtvandsbeholder i rustfrit stål eller Daikin Altherma ST varmeakkumulator
- Varmepumpedrift ved ned til -28 °C udetemperatur
- Integreret 9 kW (betegnelse 9W) el-patron - justeres i trin på 500 W
- Ny styring til varmepumpen: MMI-4 med 5-tommers berøringskærm
- Pålidelig opvarmning af varmt vand med en udetemperatur på op til 40 °C
- R-290 gentænkt: Perfekt sikkerhed i enhver situation
- Ultra-lydsvag i stille nattilstand
- Velegnet til opvarmning af lav- og højtemperatursystemer



For yderligere tilbehør, se fra side 20

Effektivitetsdata		EPBX + EPSK		10A9W + 08AW1	10A9W + 10AW1	14A9W + 12AW1	14A9W + 14AW1
Varmekapacitet	A-7 / W35	Maks.	kW	7,8	9,1	10,4	13,7
	A-7 / W55	Maks.	kW	7,9	9,5	12,1	13,3
COP (i henhold til EN14511)	A7 / W35			5,01	4,94		5,50
	A-7 / W35			3,32	2,85		3,49
Kølekapacitet / EER	A35 / W7	Nom.	kW/-	3,73	3,62	9,37 / 3,55	3,28
	A35 / W18	Nom.	kW/-		5,63		6,02
Rumopvarmning	Temperaturområde SCOP/η <sub>t</sub> for udgangsvand 55°C	Effektivitetsklasse*	%	155	157	159	150
	Temperaturområde SCOP/η <sub>t</sub> for udgangsvand 35°C	Effektivitetsklasse*	%	202	203	203	195
<b>Indedel</b>		<b>EPBX</b>		<b>10A9W</b>	<b>10A9W</b>	<b>14A9W</b>	<b>14A9W</b>
Enhed	Mål	H x B x D		mm			
	Vægt			840 x 440 x 390			
Pumpe	Type			Grundfos			
Driftsområde	Opvarmning	Vandside	Min.~ Maks.	°C			
	Køling	Vandside	Min.~ Maks.	°C			
	Varmt brugsvand	Vandside	Maks.	°C			
Rørforbindelser	Centralvarme		Tomme	1 ¼" indvendigt gevind			
	Vandvolumen til opvarmning/køling		Min.	L	55		65
	Vandvolumen flow		Min.	L	22		24
Strømforsyning	Fase/frekvens/spænding			3~/50Hz/400V (5x2,5mm <sup>2</sup> )			
	Anbefalede sikringer			A			
Beskyttelsesklasse	IP klasse			IP X0			
<b>Udedel</b>		<b>EPSK</b>		<b>08AW1</b>	<b>10AW1</b>	<b>12AW1</b>	<b>14AW1</b>
Enhed	Mål	H x B x D		mm			
	Vægt			1.123 x 1.330 x 604			
Kompressor	Type			178			
Driftsområde	Opvarmning	Omgivende	Min.~ Maks.	°C			
	Køling	Omgivende	Min.~ Maks.	°C			
	Varmt vand	Omgivende	Min.~ Maks.	°C			
Kølemiddel	Type/GWP			R-290/0,02 (IPCC6)			
	Påfyldningsmængde/CO <sub>2</sub> -ækvivalent		kg/tCO <sub>2</sub> -ækv.	1,0 / 0,00002		1,25 / 0,000025	
	Rørlængde	udvendigt gevind - indvendigt gevind	Maks.	m			
Lydeffektniveau	Opvarmning	dag	Maks.	dB(A)			
		nat	Maks.	dB(A)			
Rørforbindelser	Flow/retur			Tomme			
Strømforsyning	Fase/frekvens/spænding			3~/50Hz/400V			
	Anbefalede sikringer			A			

(1) Ved brug af pex og alupex skal der som udgangspunkt anvendes en dimension større end ved faste rør. For nøjagtig dimensionering henvises til HSN på Daikin Stand By Me.

\* I overensstemmelse med forordning (EU) 811/2013 - energimærkning 2019, vurderes energieffektiviteten på en skala fra D til A+++ (rumopvarmning).

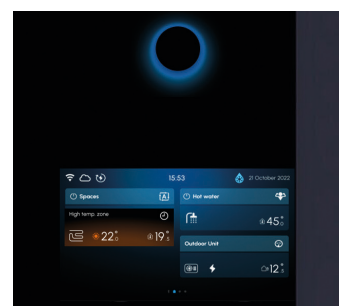
**Note: Elektrisk forbindelse mellem ude- og indedel: 4x 1,5 mm<sup>2</sup>**



# Alt er ordnet!

## Enkelt og intuitivt: MMI-4 smart betjening under brug og installation

Med den nye MMI-4-styring og det 5-tommer store berøringsdisplay på Daikin Altherma 4 H kan du tilbyde dine kunder en førsteklasses brugeroplevelse og samtidig gøre dit arbejde lettere! Det intuitive brugerniveau giver et hurtigt overblik over alle vigtige oplysninger, mens installatørniveauet indeholder omfattende indstillingsmuligheder og en praktisk idriftsættelsesguide. Og den integrerede tidsstyring sikrer effektiv styring af varme- og kølefunktioner.



## Madoka - den brugervenlige fortrådet fjernbetjening i et førsteklasses design

Designet til maksimal brugervenlighed

Daikin Madoka fås til Daikin Altherma 3 og 4 gulv- og vægmodeller.



Sort - BRC1HHDK



Sølv - BRC1HHDS



Hvid - BRC1HHDW



reddot award 2018 winner



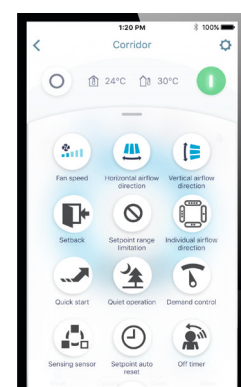
## Nem adgang til avancerede indstillinger via din smartphone

Energibesparende funktioner, der kan vælges individuelt

- Begrænsning af temperaturindstillingspunkt
- Automatisk nulstilling af temperaturindstillingspunkt
- Deaktiveringstimer

Andre funktioner

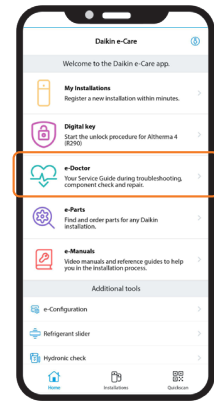
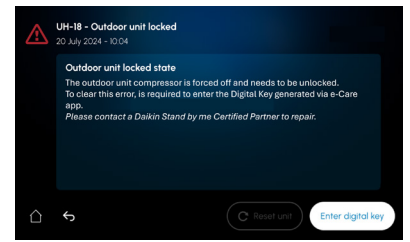
- Programmering af op til tre uafhængige programmer, som brugeren kan aktivere uafhængigt af sæsonen (f.eks. sommer, vinter, mellemsæson)
- Mulighed for at begrænse menufunktioner individuelt
- Driftsfunktion
- Ønsket rum- eller brugsvandstemperatur kan indstilles



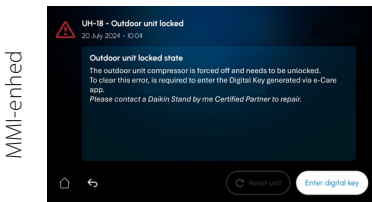
# MMI 4 oplåsningssprocedure

## 1. Hvordan skal du generere den digitale nøgle til en R-290-enhed?

- en smartphone (iOs/Android understøttet)
- **Daikin e-Care app** installeret på din smartphone (version 8.1 eller højere)
- Professionel Stand By Me-konto med det nødvendige uddannelsesniveau til at håndtere R-290 (afhængigt af landet)

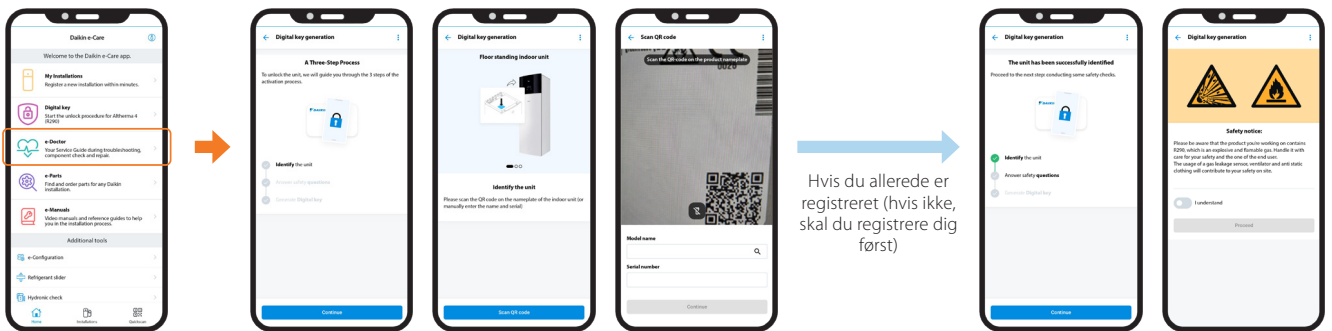


## 2. Hvordan fungerer generering af den digitale nøgle?



MMI-enhed

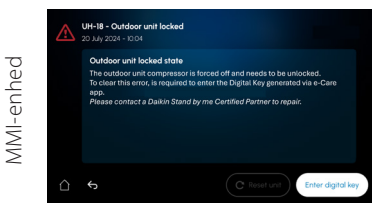
For at fjerne denne fejl skal man indtaste den digitale nøgle, der er genereret via e-Care-appen.



e-care app

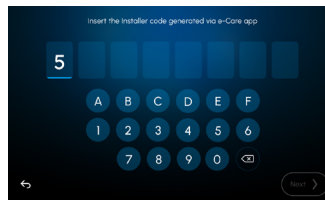
Hvis du allerede er registreret (hvis ikke, skal du registrere dig først)

Første trin: Kontroller, om enheden tilhører SBM's database over registrerede installationer - for at få fuld sporbarhed til installerede enheder (HHA)

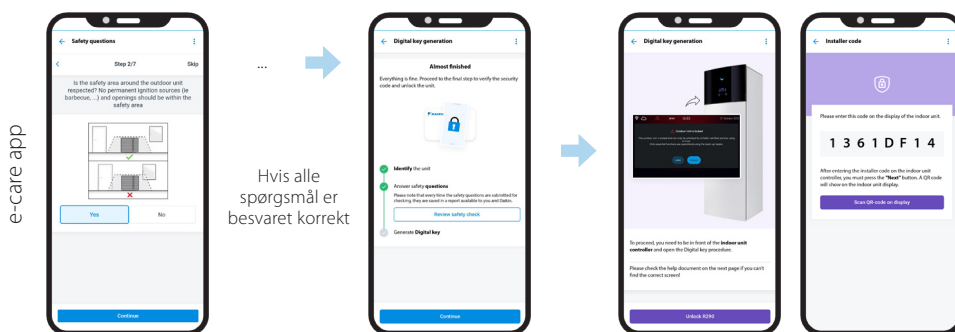


MMI-enhed

For at fjerne denne fejl skal man indtaste den digitale nøgle, der er genereret via e-Care-appen.



Tryk på "next" (næste), når du har indtastet den 8-cifrede kode. Installatorkoden fortæller enheden, om proceduren udføres ONLINE (tidsafhængig) eller OFFLINE (tællerafhængig)



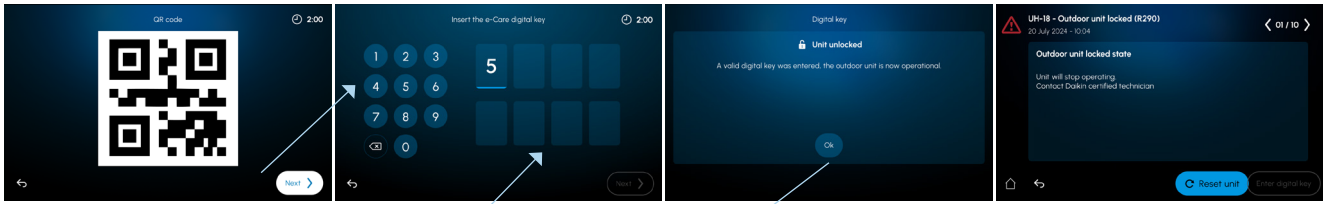
e-care app

Hvis alle spørgsmål er besvaret korrekt

Andet trin: Besvar sikkerhedsspørgsmålene (8 spørgsmål) - for at sikre et minimumssikkerhedstjek før aktivering af kompressoren (HHA)

Tredje trin: Generering af Digital nøgle

MMI-enhed

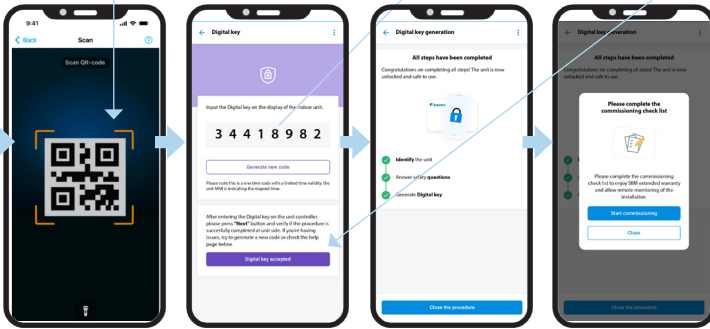


Tryk på "next" (næste), når du har scannet QR-koden

Denne kode har tidsbegrænset gyldighed i ONLINE-flow!

Nulstil fejlkoden!

e-care app



Den digitale nøgle er en ENGANGSKODE, der ALDRIG kan bruges to gange!

Proceduren er afsluttet!

Hvis dette er den første aktivering af kompressoren (idrifsættelse), vil brugeren som følgende handling blive bedt om at udfylde tjeklisten for idriftsættelsesværktøjet for at give slutbrugeren mulighed for at registrere sig i SBM og få adgang til eftersalgstilbud





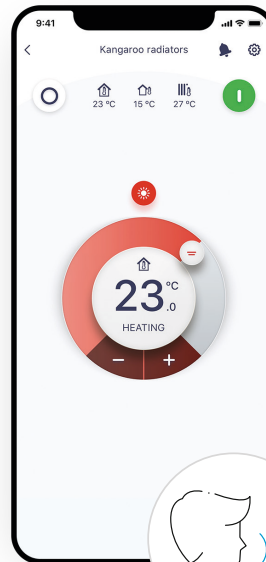
# Fuld kontrol med Onecta - når som helst og hvor som helst

Daikin Residential Controller-appen er blevet omdøbt til Onecta. Den giver dig mulighed for at styre dit Daikin Altherma-varmesystem når som helst og hvor som helst.

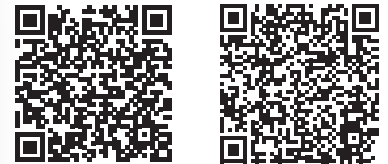
## Afprøvede og testede funktioner

Onecta-appen har stemmestyring, hvilket gør den endnu nemmere at bruge. Med denne funktion kan enhederne betjenes hurtigere end nogensinde før.

Stemmestyringen, som kan bruges til mange funktioner og på flere sprog, er fuldt kompatibel med smart home-enheder som Google Assistant og Amazon Alexa.

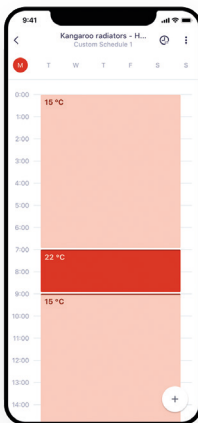
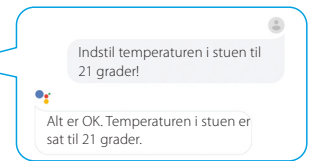


Tilgængelig fra App Store eller Google Play:



amazon alexa

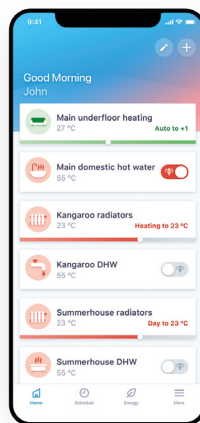
works with the Google Assistant



### Programmering

Planlæg systemets driftstider, og definer op til seks handlinger pr. dag.

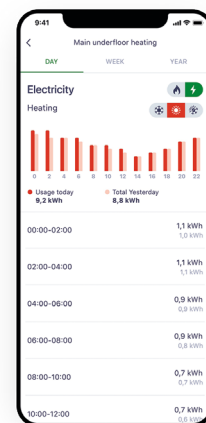
- Programmer rumtemperatur og driftstilstand
- Omkostningsbesparelser ved at aktivere fraværstilstand



### Styring

Tilpas systemet, så det passer til din livsstil og dit foretrukne komfortniveau.

- Ændre rum- og varmtvandstemperatur i hjemmet
- Aktivér Powerful-tilstand for hurtig opvarmning af varmt vand
- Aktivering af streamer-funktionen



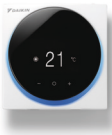







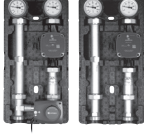


### Overvågning

Få et omfattende overblik over systemets driftsadfærd og energiforbrug.





- Tjek status for dit varmesystem
- Energiforbrugsgrafer (dag, uge, måned)

Funktionernes tilgængelighed afhænger af systemtype, konfiguration og driftstilstand. App-funktionerne er kun tilgængelige, hvis både Daikin-systemet og app'en har en pålidelig internetforbindelse.

## Tilbehør til styring




Produkt		Bestillingsnr.	4 HECH <sub>2</sub> O	4 HF	4 HW
	<p><b>Madoka fortrådet rumtermostat (buskommunikation)</b> Fjernbetjening til Daikin Altherma varmepumper, inkl. rumtermostatfunktion. Er nødvendig for PV-optimering (forøgelse af indstillingspunkt for rumopvarmning) for at kunne bruge tidsprogrammerne i Onecta-appen eller for en bivalent-alternativ driftstilstand.</p> <p>Hvid Sølv Sort</p>	BRC1HHDW BRC1HHDS BRC1HHDK	● ● ●	● ● ●	● ● ●
	<p><b>Fjernføler for udendørs temperatur</b> Valgfri udendørsføler; kræves, hvis temperaturen ikke måles med den fabriksmonterede føler i udedelen.</p>	EKRSC1	●	●	●
	<p><b>Tilslutningskabel til BSKK-brænderblokeringskontakt</b> Til ECH<sub>2</sub>O og Daikin Altherma ST varmeakkumulatorer med styring og pumpeenhed RPS2, RPS3, RPS3 M, RPS3 25 M eller RPS4. Kun påkrævet til drain-back systemer.</p>	164110-RTX	●		●
	<p><b>SF-føler til energilagringstank</b> Anvendes, hvis der ikke anvendes E-Pac, men varmepumpen er tilsluttet direkte (af kunden) til energilagringstank.</p>	141067			●
	<p><b>Strømføler til Daikin HomeHub med PV-applikation (påkrævet tilbehør)</b> Tilslutning via medfølgende tilslutningskabel (kabel længde: 2 m)</p> <p>til 1-fasede nettilslutninger til 3-fasede nettilslutninger</p>	EKCSS1P EKCSS3P	● ●	● ●	● ●
	<p><b>SKB-cirkulationsbremse</b> For at forhindre gravitationscirkulation i varme- og varmtvandskredsløb, der er tilsluttet energilagringstank egnet op til 95 °C, til installation i alle varmevekslertilslutninger på beholdersiden. Kan ikke anvendes med solvarmeenergi. PU 2 stk.</p>	165070	●		
	<p><b>KFE-påfyldningsforbindelse</b> For nem påfyldning og tømning via KFE-tilslutningsshanen.</p>	165215	●		
	<p><b>Blandemodul (styreenhed uden pumper)</b> Til styring af ét blandet og ét ublandet varmekredsløb, kan kun styres via én indedele.</p> <p><b>Bemærk:</b> Styreenheden er ikke kompatibel med bi-zone-enheder.</p>	EKMIKPOA	●	●	●
	<p><b>Pumpegruppe</b> Til én blandet og én ublandet varmekreds. Formonteret, lækagetestet og termisk isoleret enhed. Inkl. temperaturindikatorer og justerbar gravitationsbremse. Med Grundfos-pumpe UPM 3 hybrid 25-70/180. Tilslutning G1, <b>uden PWM-kabel (for pumpestyring via PWM, bestil venligst PWM-kabel 5017145 separat).</b></p> <p>med blander uden blander PWM-kabel</p>	156075 156077 5017145	● ● ●	● ● ●	● ● ●
	<p><b>Skru fittingsæt til pumpegruppe</b> 1" indvendigt gevind x 1 1/2", flad tætning</p>	156053	●	●	●
	<p><b>25 liters opstrømsbeholder (gennemstrømning)</b> Minibuffer med 2 tilslutninger (G 1 1/2" indvendigt gevind) til overholdelse af den foreskrevne mindste systemvolumen, vægmonteret. Også egnet til kølefunktion med en minimums udgangsvandtemperatur på 15 °C og en maksimal rumfugtighed på 65 %.</p> <p>Materiale: Ulegeret stål, 35 mm EPP-isolering Energieffektivitetsklasse B** Maks. tilladt driftstryk: 3 bar, diameter: 360 mm, Højde: 534 mm, egenvægt: 7,1 kg</p>	DE.PREVM2V25	●	●	●

## Hydraulisk tilbehør

Produkt	Bestillingsnr.	4 HECH <sub>2</sub> O	4 HF	4 HW
 <p><b>Mini-buffer 100 liter (separator)</b> Minibuffer med 6 tilslutninger (G 1 ½" indvendigt gevind) til hydraulisk afkobling og/eller integration af en ekstra varmegenerator og til overholdelse af den foreskrevne mindste systemvolumen. ½" indvendigt gevind til udluftning, på fødder. Også egnet til kølefunktion med en minimums udgangsvandtemperatur på 15 °C og en maksimal rumfugtighed på 65 %.</p> <p>Materiale: Ulegeret stål, 35 mm EPP-isolering Energieffektivitetsklasse B** Maks. tilladt driftstryk: 3 bar, diameter: 490 mm, Højde: 547 mm, egenvægt: 13,2 kg</p>	DE.PREVM6H100	●	●	●
 <p><b>Cirkulationssæt med termostatblander VTR300 som beskyttelse mod skoldning</b> Termisk sikkerhedsanordning til brugsvandsrøret med varmeisolering og skruesæt, indstillingsområde 35 - 60 °C, til enkel integration af et cirkulationssystem.</p>	156024	●	●	●
 <p><b>3-vejs omskiftventil med isoleringsskal og føler til energilagringstank</b> Indstillet til at skifte mellem varmt brugsvand og opvarmningstilstand for Daikin Altherma-varmepumper. Sættet indeholder en SF (141067)-føler til lagringsbeholder. Flowoptimeret (højere Kvs-værdi), ideel til varmepumpeanlæg, centralt indløb.</p>	DE.3UVENT25SET			●
 <p><b>Overløbsventil</b> Overløbsventil med hjørnebeslag. Nødvendig komponent til modeller med kølefunktion og behov for afrimning for at sikre den minimale strømningshastighed ved indedelen. OBS: Medfølger både gulv- og vægmodel.</p> <p>UESV 25 med DN 25</p>	140116	●	○	○

\*Bemærk: Varen er i rabatgruppe R6 (nettopris)\*\* I overensstemmelse med forordning (EU) 811/2013 - energimærkning 2019, på en skala fra F til A+

## Tilbehør til udedele

	<p><b>Antifrost-ventiler</b> Termisk aftapningsventil til automatisk aftapning ved en medietemperatur på mindre end 4 °C (altid påkrævet i fremløb og retur).</p> <p><b>Bemærk:</b> Med Daikin Altherma 4 er frostsikringsventiler allerede integreret i udedelen. Afhængigt af rørsystemet kan der installeres ekstra frostsikringsventiler.</p> <p>1¼" udvendigt gevind</p>	AFVALVE125	○	○	○
	<p><b>Sæt med gummifødder</b> Fremstillet af robust genbrugsgummi, med aluminiumsskinne, til hurtig og nem montering på en plan og jævn overflade, inkl. 2 x gummifødder og 2 x skruesæt. Til steder med meget vind. Mål: 800 x 150 x 95 mm</p>	K.FF800H150	●	●	●
	<p><b>Gulvstativ til Daikin Altherma 4 H</b> Velegnet til montering af varmepumpen på et stribefundament eller på gummifødder, fremstillet af rustfrit stål, inkl. justerbare fødder og gummibuffer til lydisolering, nem at installere.</p>	EKMST4	●	●	●
	<p><b>Cover til Gulvstativ</b></p>	EKMSTC4	●	●	●

○ Leveringen inkluderer

\*Bemærk: Artiklen er i rabatgruppe R6 (nettopris)

\*\* I overensstemmelse med forordning (EU) 811/2013 - energimærkning 2019, på en skala fra F til A+

# Ind i en bæredygtig fremtid med Daikin

I lyset af klimaforandringerne og det presserende behov for at bevæge sig væk fra fossile brændstoffer som olie og gas fokuserer Daikin på en bæredygtig fremtid.




Med innovative løsninger og et klart fokus på miljøvenlig vækst tilbyder Daikin en omfattende produktportefølje, der medvirker med at reducere miljøskadelige udledninger. Gennem sin serviceportefølje fremmer virksomheden den maksimale levetid for sine produkter og støtter dermed en skånsom brug af ressourcer. Daikin yder dermed et afgørende bidrag til et miljøbevidst og bæredygtigt samfund.

## Daikins strategi for bæredygtighed og effektivitet

Daikin er afhængig af et fleksibelt udvalg og udvikling af kølemidler for at sikre, at **miljøvenlighed, sikkerhed, effektivitet** og **driftsomkostninger** er optimalt harmoniseret. Vores mål er at tilbyde skræddersyede løsninger til forskellige anvendelser og den størst mulige fleksibilitet. Det fremtidige fokus vil være på kølemidlerne **R-32** (GWP 675), **R-290** (GWP 0,02\*), **R-454C** (GWP 145,5) og **R-744** /CO<sub>2</sub> (GWP 1).

### Dens klare fordel er fleksibilitet i anvendelse

En sammenligning af R-32 med naturlige kølemidler som propan (R-290), ammoniak eller CO<sub>2</sub> gør det klart, at det er en betydelig fordel at have et bredt spektrum af kølemidler. Med en værdi på 675 har R-32 et højere GWP, men som A2L-kølemiddel er det kun flammehæmmende og ugiftigt. Disse egenskaber betyder, at R-32-systemer kan installeres uden yderligere specifikationer for installationsstedet. Desuden er R-32 betydeligt mere energieffektiv i brug end for eksempel CO<sub>2</sub>.

Kølemiddel	R-32	R-290 (propan)
 GWP	675	0,02*
 Sikkerhedsklasse	A2L - flammehæmmende; ikke-giftig	A3 - meget brandfarlig; ikke-giftig
 Flexibilitet i opsætningen	<b>Ingen yderligere krav</b> gælder for varmepumper med R-32. De giver derfor <b>maksimal fleksibilitet</b> og kan installeres i mange <b>forskellige typer bygninger</b> .	<b>Strengt krav</b> gælder for varmepumper med R-290. På grund af den <b>øgede antændelighed</b> skal de <b>foreskrevne afstande</b> til vinduer og døre overholdes. Enheden må ikke skjules eller installeres i nærheden af en el-bil oplader.



\* ifølge IPCC6



## Service for maksimal levetid og bevarelse af ressourcer

Vores portefølje af tjenester hjælper dine kunder med at spare energi, reducere emissioner og nå deres bæredygtigheds mål.

### 1. Maksimal levetid

- **Vedligeholdelse:** Regelmæssig vedligeholdelse forlænger systemernes levetid og minimerer ressourceforbruget på grund af tidlig udskiftning.
- **Reserve dele og reparationer:** Hurtige reparationer og originale reservedele forhindrer større nedbrud og reducerer spild ved at forlænge systemets opetid.
- **Hovedeftersyn:** Modernisering gør det muligt at bruge eksisterende systemer på en bæredygtig måde i stedet for at kassere dem. Det reducerer forbruget af materialer og energi.

### 2. Energibesparende

- **Fjernovervågning og kontrol:** Gennem præcis styring kan man undgå unødvendigt energiforbrug og dermed spare på ressourcerne.
- **Energioptimering:** Optimering af systemernes energibehov minimerer CO<sub>2</sub>-udledningen på lang sigt.
- **Udskiftning:** Udskiftning af forældede apparater med moderne, mere effektive systemer hjælper med at optimere energiforbruget og emissionerne betydeligt.



### 3. Kredsløbsøkonomi

**LOOP by Daikin - det unikke program til genbrug af kølemidler:** Genbrug af kølemidler minimerer ny produktion og reducerer miljøpåvirkningen.

Få mere at vide om dette emne - scan eller klik QR koden.

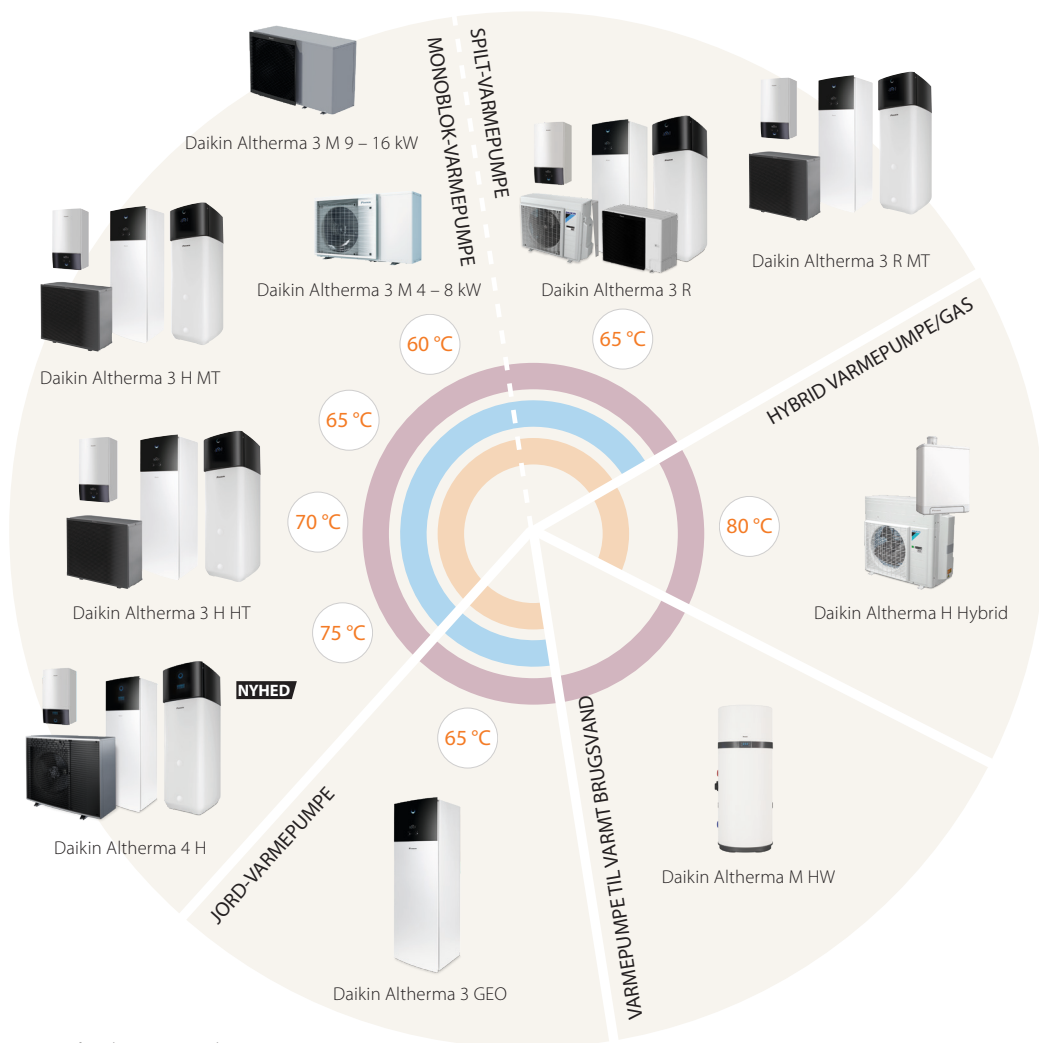


### 4. Reduktion af omkostninger og emissioner

- **Varmegenvinding:** Ved at genvinde overskudsvarme kræves der mindre energi, hvilket reducerer både omkostninger og CO<sub>2</sub>-udledning betydeligt.
- **Eftermontering af EC og inverter:** Mere moderne teknologier øger effektiviteten og reducerer dermed energiforbruget.

## En løsning til ethvert behov

Uanset om det drejer sig om at modernisere eller bygge et nyt hus eller en ny lejlighed: En Daikin-varmepumpe er det ideelle valg. Vores varmepumper kan kombineres med en lang række ekstra komponenter til varmeoverførsel, styring og produktion af vedvarende energi. Det giver dig et skræddersyet varmesystem til et behageligt klima på alle tider af året, som også er kendetegnet ved optimal energieffektivitet.



°C Maks. temperatur på udgangsvand

Opvarmning Køling Varmt vand

Daikin Denmark A/S, Ringager 2B, 2605 Brøndby, [www.daikin.dk](http://www.daikin.dk)

08/25 ECPDA25-721\_1



Daikin Europe N.V. deltager i Eurovent Certified Performance-programmet for fan coil units og systemer med variabelt kølemiddelflow.

Daikin Applied Europe S.p.A. deltager i Eurovent Certified Performance-programmet for væskekøleaggregater, hydroniske varmepumper og luftbehandlingsaggregater. Tjek løbende gyldighed af certifikat på: [www.eurovent-certification.com](http://www.eurovent-certification.com)

Denne publikation er kun udarbejdet som information, og den udgør ikke et tilbud, der er bindende for Daikin Europe N.V. Daikin Europe N.V. har samlet denne publikations indhold efter bedste overbevisning. Der gives ingen udtrykkelige eller underforståede garantier for, at indholdet og de produkter og tjenester, der præsenteres heri, er komplette, nøjagtige, pålidelige eller egnede til et bestemt formål. Specifikationer kan ændres uden forudgående varsel. Daikin Europe N.V. afviser udtrykkeligt ethvert ansvar for nogen form for direkte eller indirekte skader, forstået i ordets bredeste betydning, som er opstået på grund af eller i forbindelse med denne publikations brug og/eller fortolkning. Daikin Europe N.V. har copyright på hele indholdet.

